

温泉エッセイスト山崎まゆみさんと訪ねる

親孝行温泉

高齢の親やお年寄りの方と一緒に
安心して楽しめる名湯紀行

第27回

要介護の親と泊まる
ユニバーサルデザインの宿【前編】

山梨県河口湖温泉「富士レークホテル」

宿の特徴

- 全74室中23室がユニバーサルデザイン。室内はトイレ、浴室までフルフラット、車イスや介護者同伴でも、ゆったりと温泉旅行が楽しめる
- 入浴介助用リフトが付いた貸切風呂は、車イスで浴室に入れる。脱衣所にはベッドで入ることも可能
- バリアフリー・ユニバーサルデザインルーム専用の宿泊プランあり
- 第10回内閣府バリアフリー・ユニバーサルデザイン推進功労者表彰で優良賞を受賞



山崎まゆみ
1970年新潟県長岡市生まれ。温泉エッセイスト。新聞、雑誌、テレビ、ラジオ、講演会などを通して温泉の魅力を精力的に紹介。国土交通省から「VISIT JAPAN」大使に任命される。著書多数。

ユニバーサルデザイン ホテル化一五年の実績

よく晴れた冬の日、どんな富士山が拝めるのだろと心躍らせながら河口湖温泉へと向かいました。

出迎えてくれたのはこの晩泊まる富士レークホテルのスタッフ。ここは二〇一一年度に内閣府の「バリアフリー

・ユニバーサルデザイン優良賞」を受賞しています。

迎えに来てくださったスタッフに「様々な体調のお客様の受け入れには、ご苦労されていますよね」と質問すると、「予約の際のお電話で、お客様の体調や症状を把握できるように、お話をうかがっています。とても期待して来てくださるお客様が多いですし、ご要望通り快適に過ごしていただける様に努めています」とのこと。ユニバーサルデザイン化の取り組みも、すでに一五年を迎えるそう。

富士レークホテルは創業昭和七年、富士五湖リゾートの草分け的ホテルとして開業しました。

河口湖畔に建つそのホテルは、暖炉のある吹き抜けのロビーといい、木目を基調と



最大6名まで宿泊可能なスイートルーム。室内はもちろん、内風呂もバリアフリー化されている

温泉エッセイ 山崎まゆみさんと訪ねる 親孝行温泉

場には多目的椅子が常備され、場合によってはベッドも入れることができます。シャワーキャリーも常備していますから、車イスを使用する方も入りやすい環境にあります。

「これなら要介護の親でも安心して連れて来られる」と思わせる施設の充実ぶり。加えて、富士レークホテルは洗練されたデザインが印象的で、実は、親との記念旅行にはこれが一番嬉しい。やっぱり快適で、お洒落な宿に連れて行きたいものですから。

こうした取り組みについて井出泰済社長は「当初、バリアフリー対応の客室はもって殺風景でした。しかし、お客様は旅の雰囲気求めていらつしやいますし、徐々に旅情を感じられる室内に変えてきました。お客様からのクレ

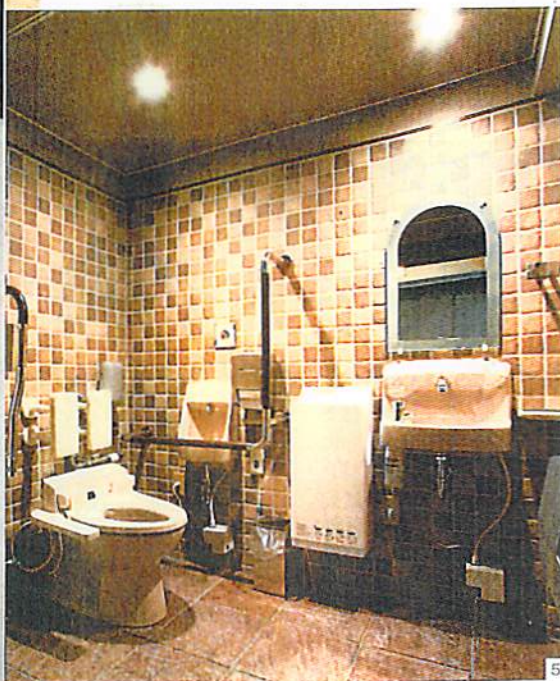
した内装といい、洒落た西洋のリゾートホテルを思わせます。同時に、落ち着いた雰囲気と長い歳月の積み重ねを感じます。

客室は富士山を眺める部屋と河口湖を眺める部屋のいずれかで、どちらに宿泊しても見事な景色を独り占め。

そして、全七四室ある客室のうち二三室がユニバーサルタイプで、さらに七タイプのデザインに分かれています。

人気なのが五〇〇号室「富士山眺望露天風呂付き客室スイート」。寝室にはベッドが二つ、ソファに近い壁面にもベッドが二つ格納され、さらに和室にも布団が敷くことができるので、計六名が宿泊可能。三世代旅行で使う人も多いそうです。

そして、五〇〇号室はホテ



④エントランスにも傾斜の緩いスロープが設けられている
⑤ユニバーサルデザインになっている宿泊客の共有トイレ。乳幼児から高齢者まで無理なく使える
⑥今回お話をうかがった富士レークホテル社長、井出泰済さん



①入浴介助用リフトが使えるレークビュー貸切風呂。ホテルの温泉はどれも、低張性で湯あたりにくい。ため、ぼんやりと景色を眺めながら入浴できる
②レークビュー貸切風呂のシャワースペース。座って使え、浴槽との段差も少ない
③ベッドが入れる広さがある貸切風呂の脱衣所。トイレとの間も段差もなく全面フラット

DATA

富士レークホテル
〒401-0301 山梨県南都留郡
富士河口湖町船津1番地
TEL 0555-72-2209
HP <http://www.fujilake.co.jp>
富士河口湖温泉郷のお湯
【泉質】カルシウムナトリウム硫酸塩
塩化物温泉
【効能】神経痛、冷え性、疲労回復

ムも含め、リクエストに応えることにより、現在の形になったのです」と話してくれました。

富士レークホテルの一五年間の取り組みが先進的ホテルへとつながったわけです。今では訪日外国人観光客にも、赤ちゃん連れの家族にも人気を博しています。

今回は、富士レークホテルの別のタイプのユニバーサルルームと隠れた工夫などをご紹介しようと思っています。

**車イスでも入れる
リフト付き貸切風呂**

圧倒的にリピーターが多い富士レークホテル。その理由のひとつは、二〇一二年に導入された入浴介助用リフト付き「レークビュー貸切風呂」です。

以客室だった所を貸切風呂に改装しただけあり、脱衣場も浴場も、とても広い。脱衣

ルの角にあるため、客室からは河口湖が、露天風呂からは富士山を眺めることができるのです。

露天風呂からの富士山は、これがまた見事。湯船の他にも、「座シャワー」があり、背中から腰の辺り、両腕にもお湯がかかるように、座ったままでシャワーを浴びられるようになっていきます。